

40 Viviendas en alquiler
para la 3ª edad
servicios comunes



AJUNTAMENT DE MONCADA



40 Apartamentos para mayores en alquiler

- **Características de la Promoción**
 - - Ubicación
 - - Tipología de edificio
 - - Tipos de Vivienda

- **Proceso de selección**
 - - Solicitantes
 - - Documentación a aportar
 - - Plazos y Lugar de presentación

Características de la Promoción

Ubicación

Av. Cementerio - C/ Murcia
613,70 m²



Características de la Promoción

Tipología del edificio

- **40 viviendas adaptadas para mayores**, con superficie útil máxima de 40 m², con vestíbulo, comedor-estar, cocina con galería, baño, dormitorio (para 1 o dos personas) y terraza privativa.
- **Servicios comunes** destinados al uso de residentes, con una superficie total de 105,32m²
- **Local diáfano** para cesión al Ayuntamiento de Moncada, con una superficie total de 216,81 m²
- **Garaje** para aparcamiento de vehículos, para un total de 13 plazas.

El edificio contará con **dos núcleos de escalera principales**, que comunican con todas las plantas de viviendas. El acceso al edificio desde la vía pública se realizará a través de la calle Murcia, donde se contará con varias **entradas, dos mediante escaleras y una mediante rampa**.

En la planta baja, además de los elementos comunes se han dispuesto otros espacios destinados al uso de residentes, como una sala de ocio para ver la televisión, juegos y proyecciones, un despacho para la dirección y unos aseos.

Las plantas altas estarán destinadas exclusivamente a las viviendas, presentando las cuatro plantas el mismo tipo de distribución. Cada planta albergará dos viviendas que recaen a la avenida del Cementerio y las ocho restantes a la calle Vial 2, quedando el pasillo común que conduce a cada vivienda en la fachada recayente a la calle Murcia.



Características de la Promoción

Tipología del edificio / Memoria de Calidades y Acabados

ESTRUCTURA

Cimentación a base de zapatas aisladas de hormigón armado.
Estructura a base de pórticos con pilares y vigas de hormigón armado.

CUBIERTAS

Azotea transitable.

ALBAÑILERIA

Fábrica exterior compuesta por hoja exterior de LHD de 11 cm., aislante térmico y hoja interior de LHD de 7 cm.
Particiones interiores de LHD de 7 cm y ladrillo perforado de 12 cm para separación entre viviendas

REVESTIMIENTOS

En exteriores, mortero monocapa acabado fratasado
En interiores, guarnecido y enlucido a buena vista con acabado de pintura plástica lisa.

PAVIMENTOS Y ALICATADOS

Pavimento interior de viviendas de baldosa de gres porcelánico.
Alicatados cerámicos en zonas húmedas.

INSTALACIONES

Instalación eléctrica según REBT.
Instalación de fontanería con calentador eléctrico. Sanitarios tipo Roca o similar, con grifería monomando.
Instalación de portero electrónico con interfono en cada vivienda. Adecuación a la normativa de telecomunicaciones vigente.

CARPINTERIA

Carpintería exterior de aluminio anodizado
Carpintería interior hojas lisas de tablero aglomerado, acabado en chapa de madera natural.

VIDRIOS

Vidrio doble, de diferentes espesores según situación.

PINTURAS

Pintura plástica lisa, sobre enlucidos de pasta de yeso y escayola.
Falso techo de escayola en cocina, galería y baño.

VARIOS

Cocina con muebles altos y bajos. Encimera de granito. Horno eléctrico. Campana extractora. Fregadero de acero inoxidable.

Características de la Promoción

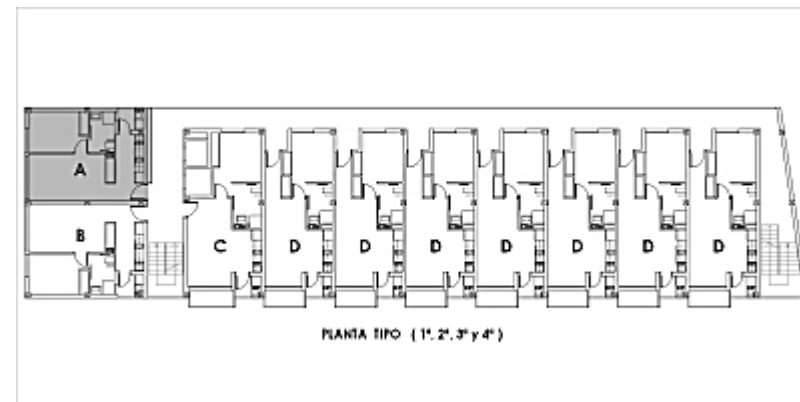
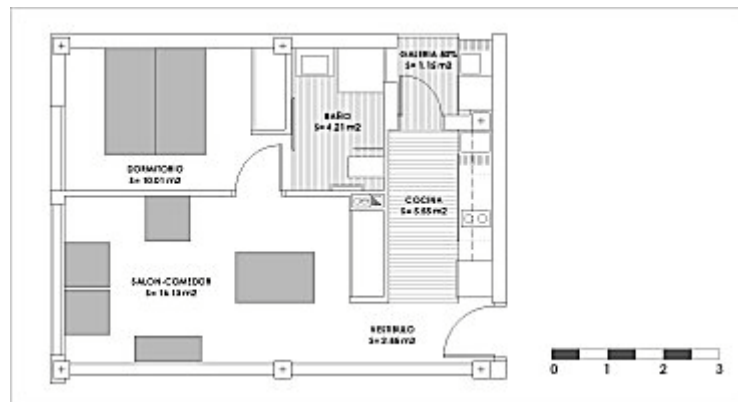
Tipos de Vivienda



Superficie útil
42,76 m2

Precio (por confirmar)
138,72 €/mes

Tipo A



Características de la Promoción

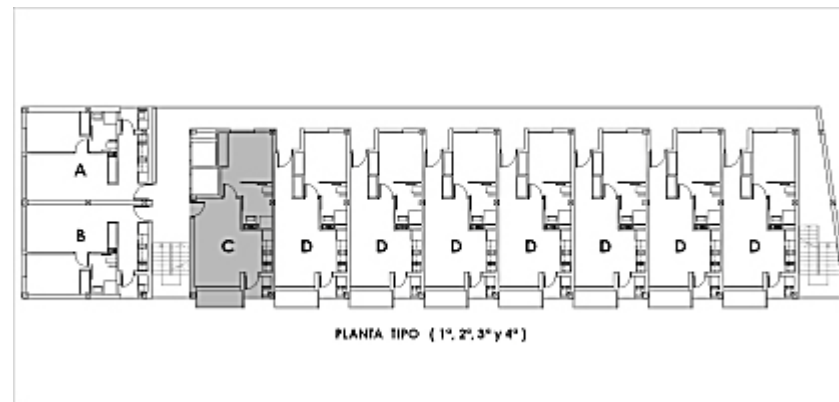
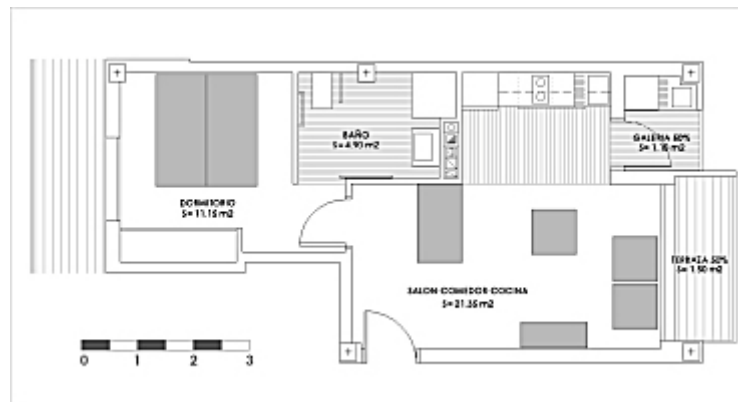
Tipos de Vivienda



Superficie útil
42,87 m²

Precio (por confirmar)
139,08 €/mes

Tipo C



Características de la Promoción

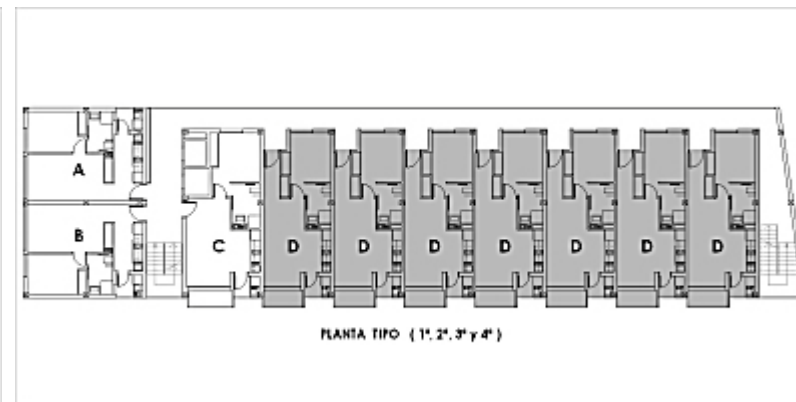
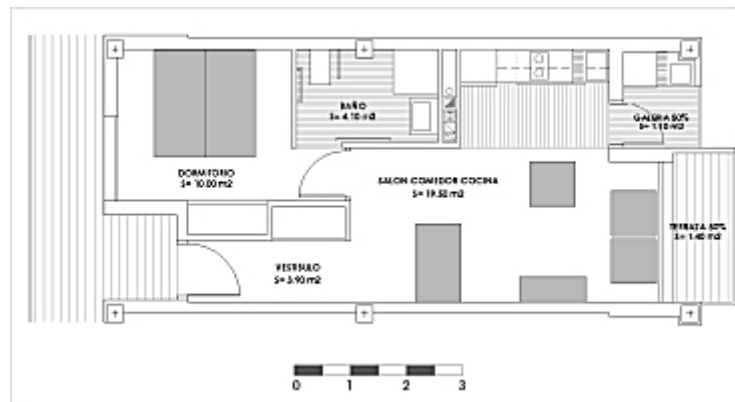
Tipos de Vivienda



Superficie útil
42,87 m2

Precio (por confirmar)
139,08 €/mes

Tipo D



Proceso de selección

Solicitantes

Edad: 60 años y pensionista, o 65 años y jubilado/a

Independencia: No necesiten ningún tipo de ayuda para la realización de las actividades de la vida diaria

Empadronamiento: preferencia empadronados/as en Moncada

Estado de Salud: no requiera asistencia continuada en instituciones sanitarias ni presente trastornos de conducta

Propiedades: no ser titular de vivienda, salvo encontrarse en estado ruinoso, contar con barreras arquitectónicas no subsanables o cederla en arrendamiento a la Oficina Infovivienda.

Acompañantes: cónyuge, pareja de hecho o convivencia. Si fuese hija/o y del mismo sexo se necesitará cumplir los requisitos como el/la solicitante.

Ingresos: no superar 2,5 IPREM (1.248 €/mes)

Proceso de selección

Documentación a aportar

Solicitud: formulario firmado por la persona solicitante y acompañante en su caso.

Fotocopias: DNI, Libro de Familia, Tarjeta Sanitaria (SIP), Declaración IRPF (2005) y Libreta Ahorros (primer hoja con los datos de la cuenta y el titular).

Declaraciones: jurada de ingresos y bienes (Modelos 70.000 y 80.000)

Certificados:

- empadronamiento ([Ayuntamiento de Moncada / Padrón de Habitantes](#))
- negativa IRPF ([AEAT Moncada](#)) en caso de no realizar Declaración IRPF
- bienes inmuebles ([Oficina Tributaria Moncada](#))

Informes:

- médico ([Centro de Salud / Médico de Cabecera](#))
- necesidad de vivienda (en el caso de desahucio, emergencia, barreras arquitectónicas, superficie insuficiente, arrendamiento de + 40%, único vecino de un inmueble, convivencia en otro núcleo familiar, estado precario) ([Ayuntamiento de Moncada / Servicios Sociales](#))

Proceso de selección

Baremación

Edad:

EDAD	PUNTOS
De 60 a 68 años	10
De 69 a 72 años	8
De 73 a 76 años	6
De 77 a 80 años	4
Más de 80 años	2

Ingresos:

IPREM	PUNTOS
Hasta 1,5	7
De 1,5 a 2,5	5
De 2,5 a 3,5	3
De 3,5 a 4,5	2
De 4,5 a 5,5	1

Necesidad de Vivienda:

CAUSA	PUNTOS
Desahucio comprobado. Emergencia. Barreras arquitectónicas. Superficie insuficiente.	5
Arrendamiento que suponga + del 40% ingresos familiares	3
Único vecino de un inmueble. Convivencia en otro núcleo familiar. Precario.	1

Proceso de selección

Baremación

Residencia:

DEL INTERESADO/A	PUNTOS
Más de 10 años	7
De 5 a 10 años	5
Hasta 5 años	3

DE FAMILIARES DIRECTOS	PUNTOS
Más de 2 años	2
Hasta 2 años	1

Proceso de selección

Plazos y lugar de presentación de las solicitudes

Hasta el 15 de Marzo de 2007



PEMSA - Oficina Infovivienda Solidaria de Moncada

Plaza Maestro Palau nº 17 Bajo (Moncada)

Lunes a Viernes de 08.00 a 15.00

Lunes a Jueves de 16.30 a 19.00



IVVSA - Agencia Valenciana de Alquiler

C/ Vinatea nº 14 (Valencia)

Lunes a Viernes de 09.00 a 14.00

Lunes a Jueves de 17.00 a 19.00